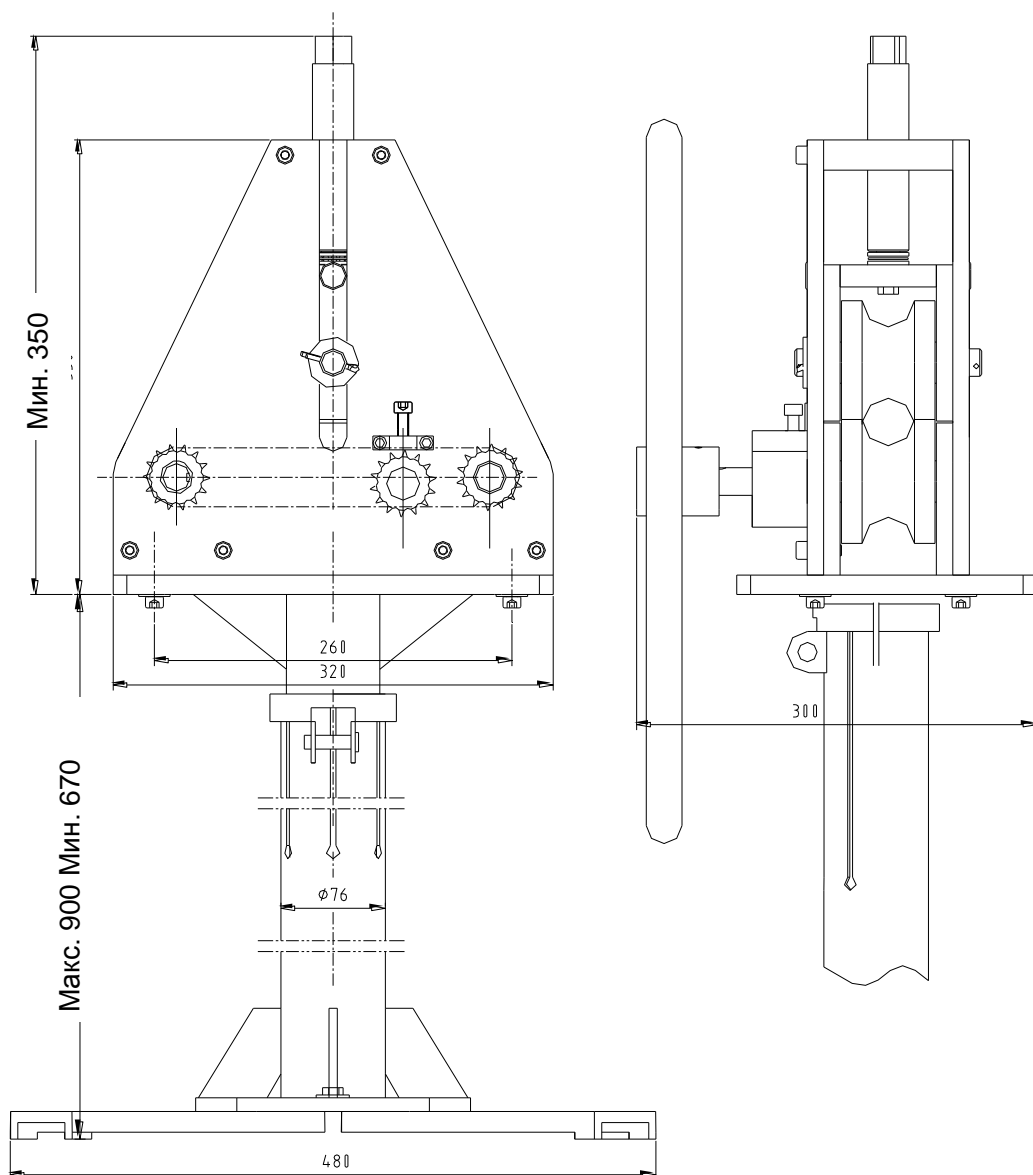


Станок профилегибочный ручной Stalex TR-50



ИНСТРУКЦИЯ ПО ЭКСПЛУАТАЦИИ

1. СХЕМАТИЧЕСКИЙ ЧЕРТЕЖ



2. ФУНКЦИОНАЛЬНЫЕ ВОЗМОЖНОСТИ

| Размер, дюймы | Тип профиля | Размер, мм | Мин. Ø | Примечания |
|---------------|---|------------|--------|--|
| 1" |  | 25.4 | 330 | Толщина стенки <2 мм Меньшая величина подачи для обеспечения цилиндричности трубы |
| 1 1/2" | | 38.1 | 350 | |
| 1 5/8" | | 41.28 | 360 | |
| 1 3/4" | | 44.5 | 360 | |
| 2" | | 50.8 | 370 | |
| 1/2" |  | 12.7 | 340 | |
| 3/4" | | 19 | 340 | |
| 1" | | 25.4 | 350 | |

3. СПИСОК РОЛИКОВ

1. СТАНДАРТНЫЕ РОЛИКИ

Ролики универсальные для гибки круглых труб до 1-1/2"

2. ДОПОЛНИТЕЛЬНЫЙ КОМПЛЕКТ РОЛИКОВ

Ролики для гибки круглых труб 1"

Ролик для гибки круглых труб 2"

Ролики для гибки круглых труб 1-5/8"

Ролик для гибки круглых труб 1-3/4"

Ролики для гибки квадратных труб 1/2"

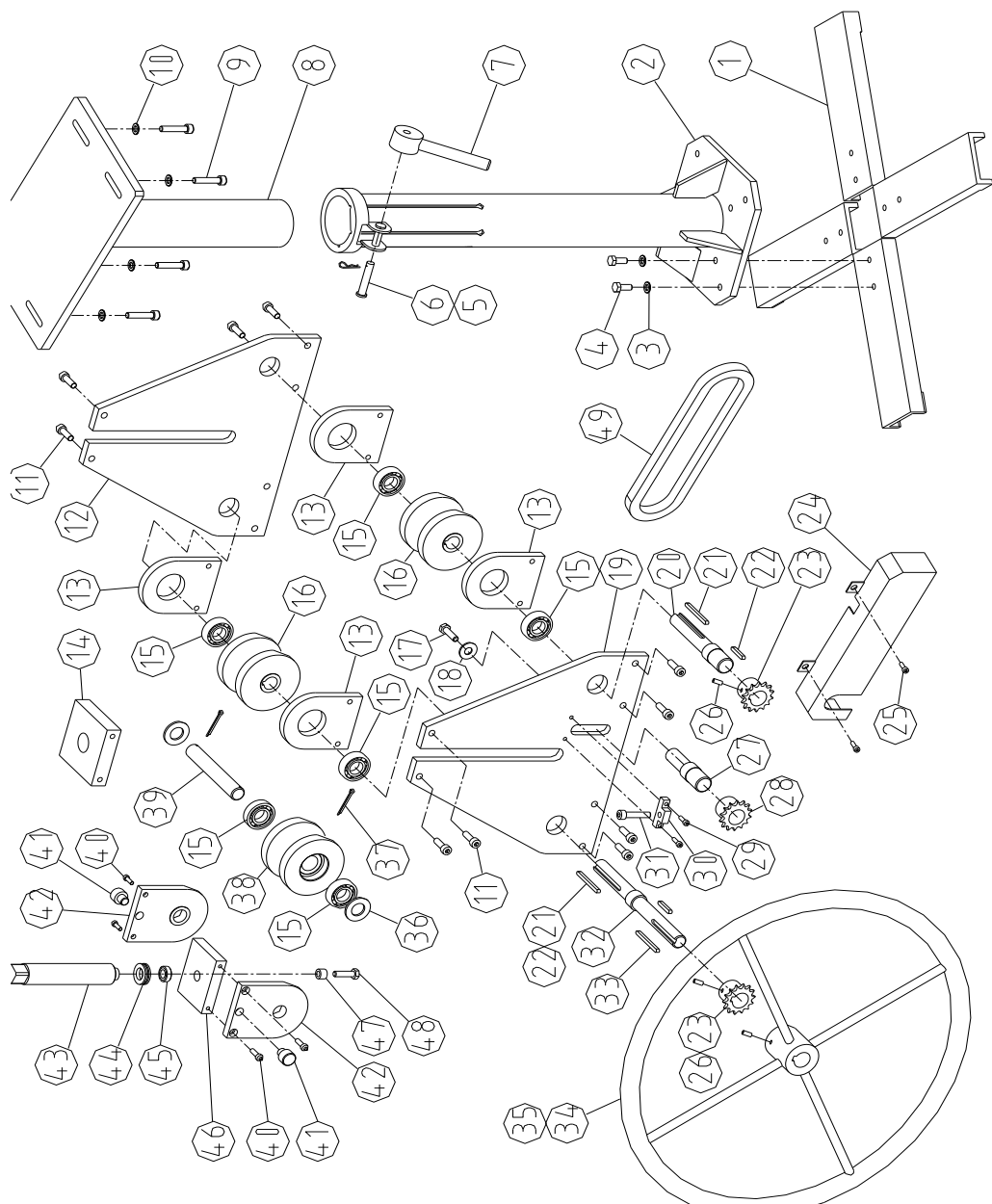
Ролик для гибки квадратных труб 3/4"

Ролик для гибки квадратных труб 1"

4. ЭКСПЛУАТАЦИЯ

1. Регулировка степени натяжения цепи осуществляется с помощью винта № 31.
2. Регулировка высоты стойки осуществляется с помощью рукоятки № 7.
3. Для замены ролика необходимо открутить винты № 11 и № 9, извлечь шплинт № 37 и шайбу № 36 и снять заднюю раму № 12; затем выполнить замену нижнего ролика № 16. Для замены верхнего ролика № 38 необходимо извлечь штифт № 39.
4. Регулировка величины подачи – в соответствии с толщиной стенки – осуществляется посредством поворота резьбового стержня № 43. Чем тоньше труба, тем меньшим должна быть величина подачи; в противном случае, возможна деформация трубы.
5. Для увеличения длительности срока службы подшипника необходимо регулярно выполнять его смазку.

5. ПОДРОБНЫЙ ЧЕРТЕЖ



6. ПЕРЕЧЕНЬ ДЕТАЛЕЙ

| Позиция | Описание | Кол-во | Позиция | Описание | Кол-во |
|---------|-----------------------|--------|---------|-------------------------------|--------|
| 1 | Опора стойки | 4 | 26 | Винт М6х8 | 2 |
| 2 | Нижняя часть стойки | 1 | 27 | Вал, работающий на растяжение | 1 |
| 3 | Шайба 8 | 8 | 28 | Звездочка цепи | 1 |
| 4 | Винт М8Х30 | 8 | 29 | Винт М6Х20 | 2 |
| 5 | Шплинт 3,2х20 | 1 | 30 | Неподвижный блок | 1 |
| 6 | Штифт | 1 | 31 | Винт М8Х50 | 1 |
| 7 | Рукоятка | 1 | 32 | Длинная ось нижнего ролика | 1 |
| 8 | Верхняя часть стойки | 1 | 33 | Шпонка на лыске 6Х50 | 1 |
| 9 | Винт М8Х40 | 4 | 34 | Маховик | 1 |
| 10 | Шайба 8 | 4 | 35 | Винт М6Х16 | 1 |
| 11 | Винт М8Х25 | 12 | 36 | Шайба 20 | 2 |
| 12 | Задняя рама | 1 | 37 | Шплинт 4х32 | 2 |
| 13 | Стенка нижнего ролика | 4 | 38 | Верхний ролик | 1 |
| 14 | Верхний блок | 1 | 39 | Ось верхнего ролика | 1 |
| 15 | Подшипник 6004 | 6 | 40 | Винт М6Х16 | 4 |
| 16 | Нижний ролик | 2 | 41 | Штифт | 1 |
| 17 | Винт М8Х16 | 1 | 42 | Вертикальная пластина | 2 |
| 18 | Шайба | 1 | 43 | Резьбовой стержень | 1 |
| 19 | Передняя рама | 1 | 44 | Подшипник 51103 | 1 |

| | | | | | |
|----|--------------------------------|---|----|----------------------------|---|
| 20 | Короткая ось нижнего ролика | 1 | 45 | Прокладка | 1 |
| 21 | Шпонка на лыске 6X50 | 2 | 46 | Горизонтальная пластина | 1 |
| 22 | Шпонка на лыске 6X30 | 2 | 47 | Подшипник 608 | 1 |
| 23 | Звездочка цепи | 2 | 48 | Винт М8Х30 | 1 |
| 24 | Защитный кожух | 1 | 49 | Цепь | 1 |
| 25 | Винт М8Х12 | 2 | | | |